

بالابر نفربر الکتروهیدرولیکی تک دکله با چرخ کارگاهی مخصوص سالن سینما و آمفی تئاتر مدل : EHSA

ارتفاع کاربردی تا ۱۱ متر با ظرفیت ۱۳۰ کیلوگرم

- آمیزه ای از فولاد و آلومینیوم آنادایز شده با سختی بالا
- شامل یک دکل تلسکوپی مشکل از چند ریل آلومینیومی
- سامانه قدرت هیدرولیکی با برق تک فاز شهری یا باتری ۱۲ ولت
- دارای سیستم فرود اضطراری در صورت قطع برق
- قابل کنترل از داخل سکو و روی دستگاه
- جکهای تثبیت کننده جهت افزایش سطح اتکاء
- کل دستگاه می تواند توسط دو نفر به سرعت و در زمان کوتاه آماده به کار شود
- جهت کار بالای صندلی های ثابت و سطوح شیبدار
- این بالابر ترکیبی از بالابر EHSA با پایه مخصوص است
- دارای کلید استپ اضطراری

Up to 11 m working height with 130 KG load capacity

- A combination of steel and anodized hard aluminum
- Including a telescopic mast composed of several aluminum rails
- Hydraulic power system operate with AC power or 12 volt battery
- Emergency descending system in power cut off
- Controlable from inside the cabin and outside the platform
- Equipped with stabilization jacks
- The lift could be get ready by two person in a short time
- For use up the chairs of cinema or theatres saloons
- This lift is the EHS type mixed with special legs
- Equiped with emergency stop key



Model : EHSA



Hydraulic lift with special stradle model : EHS

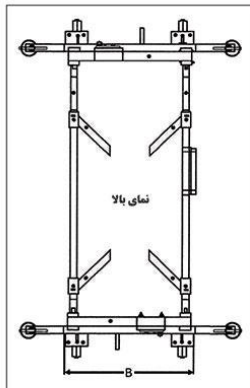
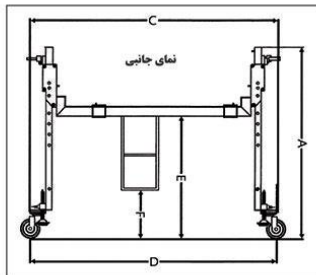
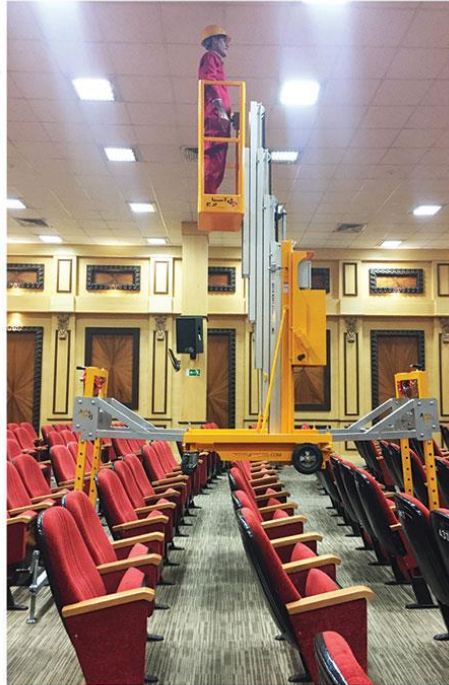
موارد درخواستی و سفارش مشتری:

- استفاده از قطعات الکتریکی و هیدرولیکی ویژه از نوع ضد انفجار (EX) با درجه حفاظت بالا
- قابلیت نصب باطری بروی دستگاه جهت کار همزمان با برق شهر و باطری (AC & DC)

Technical request options and customer order :

- Using special electric and hydraulic parts (EX) with maximum safety
- Can work with AC power and can be used by batteries (AC & DC)

Leg Dimention		مشخصات پایه مخصوص	
A	Height	195 cm	ارتفاع
B	Width	100 cm	عرض
C	Length	210 cm	طول
D	Length-Wheelbase	190-255 cm	مرکز تا مرکز چرخ
E	Leg clearance	138 cm	فاصله تا بازو
F	Height to ladder	35 cm	فاصله تا پله
Storage dimentions		220×100×195	ابعاد جمع شده
Load capacity		130 kg	ظرفیت
Weight		145 kg	وزن



شرایط کاربری بالابر با پایه مخصوص

شرایط کاربری بدون پایه مخصوص

- با اضافه شدن پایه مخصوص به بالابرهاي EHS، وسیله ای کامل برای دسترسی آسان به ارتفاعات بالای صندلی های ثابت و سطوح شیبدار در سالن های سینما و آمفی تئاتر ایجاد می گردد.
- Adding special leg to EHS lift makes an easy access to above the fixed chairs and ramps in cinema and amphitheater halls.
- با جدا کردن پایه مخصوص میتوان از بالابر در شرایط عادی استفاده نمود.
- The leg can be seperated for normal use.
- با اضافه شدن پایه مخصوص به بالابرهاي EHS ارتفاع کاربردی آنها تا یک متر افزایش می یابد.
- Adding special leg to EHS lift will increase its working height up to 1m.
- دو نفر می توانند در زمانی کوتاه کل دستگاه را برپا سازند.
- The whole unit can be raised up by two person immediately.

Model	EHS800	EHS900	EHS1000	EHS1100	مدل
Height-working MAX (cm)	800	900	1000	1060	حداکثر ارتفاع کاربردی (سانتی متر)
Height-platform MAX (cm)	620	720	820	880	حداکثر ارتفاع سکو (سانتی متر)
Stored Height (cm)	215	215	215	215	ارتفاع جمع شده دستگاه (سانتی متر)
Length (cm)	141	141	141	141	طول دستگاه در حالت بسته (سانتی متر)
Width (cm)	75	75	75	75	عرض دستگاه در حالت بسته (سانتی متر)
Width-working (cm)	170×220	170×220	170×220	170×220	طول و عرض دستگاه در حالت کاربردی (سانتی متر)
Platform Dimension (cm)	60×60×110	60×60×110	60×60×110	60×60×110	ابعاد سکو (ارتفاع، عرض، طول) (سانتی متر)
Capacity (kg)	130	130	130	130	ظرفیت بار (کیلوگرم)
Weight (kg)	350	365	380	395	وزن دستگاه (کیلوگرم)
Power Supply (volt)	220 v.AC	220 v.AC	220 v.AC	220 v.AC	برق مورد نیاز (ولت)

مشخصات بالابر EHS بدون پایه مخصوص

To improve and promote the quality of products, the specifications may be changed

جهت بهبود کیفیت دستگاه ها ممکن است بدون اطلاع قبلی تغییراتی در آنها ایجاد گردد